

Casablanca, le 26 mars 2026

- **Un chiffre d'affaires consolidé de 3 227 M MAD, en progression de 15%**
- **Une rentabilité en progression avec un EBITDA de 763 M MAD en hausse de 27% et une marge opérationnelle portée à 23,7%**
- **Un périmètre élargi grâce à deux opérations stratégiques majeures : l'acquisition de Soludia et des droits de la marque CIALIS® et l'ensemble des produits associés au Maroc auprès de Lilly**
- **Un pipeline de 30 lancements de produits et une stratégie de croissance externe qui positionnent Sothema pour une année 2026 prometteuse**

«2025 a été une année de croissance et de transformation pour Sothema. Nous avons clôturé l'exercice avec un chiffre d'affaires consolidé de plus de 3,2 milliards de dirhams et des avancées concrètes sur l'ensemble de nos axes stratégiques. Sur le plan des opérations, l'acquisition de Soludia et des droits de la marque CIALIS® auprès de Lilly, nous permettent d'élargir notre périmètre d'activité. Dans le même temps, nous avons poursuivi nos efforts d'innovation et de production locale, avec le lancement de nouveaux traitements de pointe fabriqués au Maroc, contribuant concrètement à améliorer l'accès des patients marocains à ces thérapies. Nous avons également travaillé en profondeur sur notre organisation, en renforçant le management et les capacités de pilotage du Groupe, afin d'accompagner sa montée en puissance et de soutenir ses ambitions de développement. Nous continuons à construire une entreprise capable de croître durablement, de s'internationaliser et de peser davantage dans le secteur régional de la santé. » - **Mme Lamia Tazi Présidente Directrice Générale.**

Le Conseil d'Administration de Sothema s'est réuni le 25 mars 2025 sous la présidence de Mme Lamia Tazi, en vue d'examiner l'activité et d'arrêter les comptes de la société au 31 décembre 2025.

MONTANT EN M MAD	Publié en 2024			Périmètre constant		Proforma Full Year <sup>2</sup>		
	2025 <sup>1</sup>	2024	Var. %	2024	Var. %	2025	2024	Var. %
<b>Chiffre d'affaires consolidé</b>	<b>3 227</b>	<b>2 816</b>	<b>15%</b>	<b>2 826</b>	<b>14%</b>	<b>3 508</b>	<b>3 082</b>	<b>14%</b>
<b>EBITDA</b>	<b>763</b>	<b>599</b>	<b>27%</b>	<b>603</b>	<b>27%</b>	<b>857</b>	<b>693</b>	<b>24%</b>
Résultat financier	-1	-19	95%	-19	95%	-5	-22	77%
<b>Résultat net part du groupe</b>	<b>386</b>	<b>315</b>	<b>22%</b>	<b>316</b>	<b>22%</b>	<b>418</b>	<b>345</b>	<b>21%</b>

(1) tenant compte d'une intégration des comptes de Soludia sur 14 jours en 2025

(2) tenant compte d'une intégration des comptes de Soludia au 1<sup>er</sup> janvier

En 2025, dans un marché pharmaceutique marocain qui confirme sa trajectoire de croissance, Sothema a enregistré une belle progression de son activité, aussi bien sur le marché privé que sur le marché public. L'oncologie, la cardiologie/diabétologie et les maladies auto-immunes se sont imposées comme les principales aires thérapeutiques contributrices à cette croissance, reflétant la pertinence du positionnement stratégique du Groupe sur des segments à forte valeur ajoutée. Les produits lancés au cours des trois dernières années confirment également leur montée en régime et participent de manière croissante à la performance commerciale du Groupe.

À fin décembre 2025, le chiffre d'affaires consolidé a atteint 3 227 M MAD, en progression de 15% par rapport à 2024, et de 14% à périmètre constant.

## Renforcement du portefeuille et dynamique d'innovation

L'année 2025 a été marquée par 14 nouveaux lancements, dont 7 produits fabriqués localement. Parmi eux, deux innovations majeures : le premier traitement de la sclérose en plaques à base d'acétate de glatiramère produit au Maroc, une molécule jusqu'ici absente du marché national, et un biosimilaire en oncologie ciblant des cancers à forte prévalence, notamment les cancers du sein, bronchiques et colorectaux. Ces lancements s'accompagnent d'un élargissement de l'offre du Groupe dans des aires thérapeutiques telles que la cardiologie, l'ophtalmologie et la gastroentérologie ou encore la santé mentale.

## Développement constant de l'activité réglementaire

Sur le plan réglementaire, Sothema a maintenu un rythme soutenu tout au long de l'année avec 20 dossiers déposés, couvrant des segments variés et différenciants, notamment des molécules en synergie avec le portefeuille existant en diabétologie, des carpules dentaires et un traitement à base de cannabis médical destiné à l'épilepsie. 18 autorisations de mise sur le marché et certificats d'enregistrement ont été obtenus sur l'exercice, notamment en oncologie et en rhumatologie. L'obtention de certificats d'enregistrement sur le segment des compléments alimentaires confirme par ailleurs l'intérêt croissant du Groupe pour ce marché.

## Des opérations stratégiques qui élargissent le périmètre du Groupe

Dans le cadre de sa stratégie de croissance et de diversification, Sothema a renforcé cette année son périmètre d'activité à travers deux opérations stratégiques majeures. L'acquisition de Soludia, leader marocain des solutions de dialyse, positionne le Groupe sur un segment à fort enjeu de santé publique et lui apporte de nouvelles capacités industrielles et commerciales. La signature d'un accord avec Lilly portant sur les droits de la marque CIALIS® et les produits associés pour le marché marocain, vient quant à elle élargir le portefeuille commercial du Groupe.

## Des investissements maîtrisés et ciblés

Sur l'ensemble de l'exercice 2025, le Groupe Sothema a investi 85 M MAD, hors acquisition de Soludia, contre 112 M MAD en 2024. Ces investissements ont été principalement orientés vers le renforcement de l'outil industriel, à travers l'acquisition de nouveaux équipements de production et l'amélioration des infrastructures existantes.

## Progression importante des indicateurs de rentabilité

En 2025, l'EBITDA consolidé ressort à 763 M MAD, en hausse de 27% par rapport à 2024<sup>4</sup>. La marge opérationnelle s'améliore de 2,4 points pour atteindre 23,7%, portée par l'évolution favorable du mix produit, la dynamique commerciale soutenue et une gestion rigoureuse des coûts.

Le résultat net part du Groupe atteint 386 M MAD, en hausse de 22% par rapport à 2024<sup>4</sup>.

## Perspectives

En 2026, Sothema poursuivra sa trajectoire de croissance en s'appuyant sur l'ensemble de ses leviers de développement en ligne avec son plan transformation. L'innovation restera au cœur de cette dynamique, avec un pipeline de 25 nouvelles molécules en cours de développement et 30 lancements de produits prévus au Maroc, dans les aires thérapeutiques clés du Groupe. Sur le plan industriel, Sothema continuera à adapter et accompagner ses capacités de production afin de soutenir le développement de ses activités et l'introduction de nouvelles thérapies. Le Groupe continuera par ailleurs d'explorer activement les opportunités de croissance externe, tant au Maroc qu'à l'international. Enfin, l'année 2026 marquera le 50<sup>ème</sup> anniversaire de Sothema, une étape symbolique majeure qui viendra consacrer le chemin parcouru et porter la vision du groupe pour les années à venir.

## Dividendes

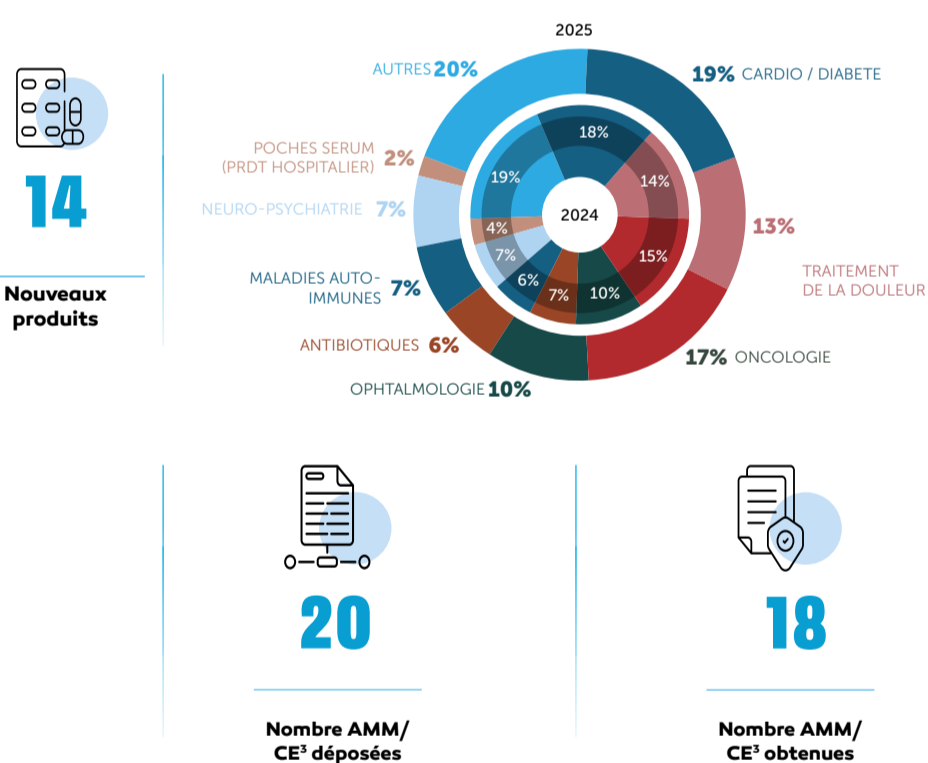
Le Conseil d'Administration proposera à la prochaine Assemblée Générale Ordinaire la distribution d'un dividende brut de 33 dirhams par action (versus 28 dirhams au titre de l'exercice 2024), pour un montant global de 252 842 700 M MAD.

(4) Les variations en publié et à périmètre constant sont identiques pour l'EBITDA et le résultat net part du groupe.

## À propos

Créé en 1976, Sothema est un groupe pharmaceutique qui célèbre cette année 50 ans d'expertise dans la fabrication et la commercialisation de médicaments, compléments alimentaires et dispositifs médicaux. Grâce à des produits sous licence - issus de partenariats de longue date avec 40 laboratoires de référence dans la R&D - ainsi qu'à ses propres gammes de génériques et de biosimilaires, Sothema rend accessibles des traitements innovants couvrant la majorité des aires thérapeutiques au Maroc, en Afrique subsaharienne et au Moyen-Orient.

Évolution de la répartition du chiffre d'affaires par aires thérapeutiques



(3) Autorisation de mise sur le marché / Certificat d'enregistrement

**SOTHEMA**, BP n°1 20180-Bouskoura - Maroc  
Tél : 05.22.43.70.40

Contact : [sothema@sothema.ma](mailto:sothema@sothema.ma)

Site : [www.sothema.com](http://www.sothema.com)

Lien vers la communication financière :

<http://sothema.com/web/publications-financieres/>