

Casablanca, le 27 mars 2025

- **Croissance solide du chiffre d'affaires et amélioration de la rentabilité**
- **Élargissement du portefeuille dans les aires thérapeutiques à forte valeur ajoutée**
- **Lancement réussi de 18 nouveaux produits en 2024**
- **Déploiement international renforcé au Moyen-Orient et en Afrique de l'Ouest**

« Le bilan de l'année 2024 est très satisfaisant avec une activité en croissance, une rentabilité en amélioration, et surtout des réalisations concrètes dans tous les axes que nous avons jugés prioritaires. Nous avons investi dans nos capacités, élargi notre portefeuille et intensifié notre présence internationale. Cette performance reflète la stratégie que nous menons avec constance depuis plusieurs années. Nous faisons le choix d'investir, de produire localement et d'innover pour rendre les médicaments plus accessibles, ici au Maroc d'abord, et là où nos produits peuvent faire la différence. »
- **Mme Lamia Tazi Présidente Directrice Générale.**

Le Conseil d'Administration de Sothema s'est réuni le 26 mars 2025 sous la présidence de Mme Lamia Tazi, en vue d'examiner l'activité et d'arrêter les comptes de la société au 31 décembre 2024.

MONTANT EN M MAD	2024	2023	VARIATION
Chiffre d'affaires consolidé	2 816	2 486	+13,3%
<i>Dont CA export</i>	<i>321</i>	<i>308</i>	<i>+4,2%</i>
EBITDA	600	487	+23,1%
Résultat financier	-19	-1	-
Résultat net part du groupe	315	263	+19,8%

En 2024, le marché pharmaceutique marocain a maintenu une trajectoire de croissance, portée notamment par les effets de la généralisation de la Couverture Sociale Universelle (CSU), qui contribue à dynamiser le secteur de la santé.

Dans ce contexte, l'activité de Sothema a tiré parti de la complémentarité entre produits sous licence et produits à marque propre. Le marché privé reste le principal moteur, soutenu par une croissance sur l'ensemble des aires thérapeutiques, en particulier l'oncologie qui représente 31,5% de la croissance annuelle. Sur le plan géographique, le Maroc représente le premier marché du groupe, suivi par les pays du Conseil de Coopération du Golfe et l'Afrique francophone, reflétant les efforts engagés pour renforcer la présence de Sothema sur ces zones à fort potentiel.

À fin décembre 2024, le chiffre d'affaires consolidé s'élève à 2 816 MMAD, en hausse de 13,2% par rapport à 2023.

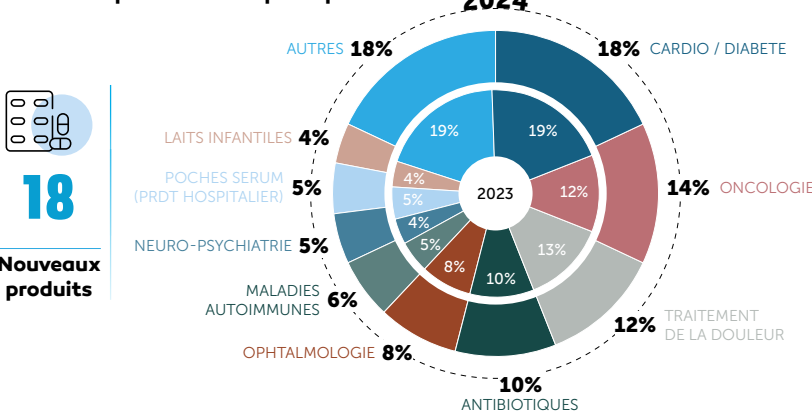
Développement des aires thérapeutiques prioritaires

L'année 2024 a également été marquée par l'élargissement ciblé du portefeuille avec le lancement de 18 nouveaux produits, dont 5 en oncologie, 2 en cardiologie et 2 en diabétologie, confirmant sa stratégie d'orientation vers les aires thérapeutiques prioritaires et à forte valeur ajoutée. Parmi ces lancements figure le premier générique au Maroc à base de sitagliptine et de sitagliptine/metformine, une avancée notable dans la prise en charge du diabète. L'ensemble de ces nouvelles références a généré un chiffre d'affaires de 59 MMAD sur l'exercice. Par ailleurs, les nouveaux produits lancés cette année, en particulier ceux dédiés au traitement du diabète et de l'hypertension, ont bénéficié d'une excellente pénétration sur le marché.

Fabrication locale renforcée

Afin de faciliter l'accès à des traitements fabriqués localement, Sothema a poursuivi cette année le développement de ses activités industrielles. Le chiffre d'affaires issu de la fabrication et du façonnage a progressé de 10%, et représente 58% du chiffre d'affaires global à fin 2024. En parallèle, les ventes de produits en l'état, qui constituent une part plus réduite de l'activité, ont enregistré une hausse de 18%.

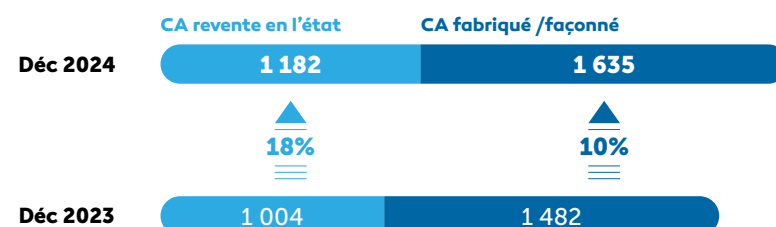
Évolution de la répartition du chiffre d'affaires par aires thérapeutiques



18

Nouveaux produits

Évolution du chiffre d'affaires par activité



Casablanca, le 26 mars 2025

Consolidation des positions à l'international

En 2024, Sothema a renforcé son empreinte à l'international à travers 2 nouvelles implantations en Arabie Saoudite et en Côte d'Ivoire, deux marchés stratégiques à fort potentiel. Sur le plan industriel, le groupe a augmenté ses capacités avec la mise en service d'une nouvelle ligne de production dédiée aux formes liquides au sein de West Afric Pharma au Sénégal.

Dans le cadre de ses relations institutionnelles, Sothema a lancé une première coopération avec le ministère de la Santé irakien, matérialisée par l'enregistrement de 25 produits sur ce marché. Le groupe a également consolidé ses partenariats avec les centrales d'achats nationales au Sénégal et en Mauritanie.

Porté par cette dynamique, l'export de produits propres a progressé de 18,2% en 2024. Cette performance a été en partie atténuée par un repli de l'activité de façonnage, affectée par une concentration des ventes sur le troisième trimestre et un ralentissement des commandes sur certains produits.

Un pipeline en expansion

Afin de répondre aux besoins de santé publique au niveau national, Sothema poursuit une politique active d'enrichissement de son portefeuille. En 2024, le Groupe a obtenu 21 autorisations de mise sur le marché (AMM), contre 15 en 2023, et a déposé 20 nouvelles demandes d'AMM. Par ailleurs, 20 molécules sont actuellement en cours de développement dont un traitement innovant à base de cannabis thérapeutique.



20

Nombre AMM*
déposées



21

Nombre AMM*
obtenues

Des investissements stratégiques

En 2024, Sothema a poursuivi le renforcement de ses capacités industrielles avec un volume d'investissement annuel de 81 MMAD, principalement dédié à l'extension des infrastructures de production et de stockage. Un projet structurant a notamment été engagé avec l'acquisition et l'installation d'une machine de fabrication de carpules injectables, une forme galénique inédite au Maroc.

Amélioration de la rentabilité opérationnelle et progression du résultat net

En 2024, Sothema a enregistré une hausse de 23,1% de son EBITDA, qui s'établit à 600 MMAD, traduisant une amélioration de la marge opérationnelle de 1,5 point, portée à 19%. Cette performance résulte de l'évolution favorable du mix produit, orienté vers des aires thérapeutiques à plus forte valeur ajoutée, une bonne dynamique commerciale ainsi que la poursuite des efforts de maîtrise des coûts de production.

Le résultat net part du Groupe s'établit à 315 MMAD, en progression de 19,8% par rapport à 2023.

Perspectives

Porté par une stratégie de développement ambitieuse, Sothema aborde l'exercice 2025 avec confiance et prévoit de maintenir sa trajectoire de croissance. Le Groupe renforcera davantage son offre thérapeutique avec le lancement de 15 nouveaux produits, dont un biosimilaire majeur en oncologie, un produit générique pour le traitement de la sclérose en plaques, ainsi qu'un médicament à base de cannabis médical destiné à l'épilepsie. Ces lancements s'accompagneront de la poursuite des démarches réglementaires et l'enregistrement de nouvelles molécules à fort potentiel.

Sur le plan industriel, l'année 2025 verra le démarrage de la production de carpules injectables au Maroc, ainsi que le lancement de la fabrication d'anticancéreux au sein d'Axess Pharma, venant consolider les capacités productives du Groupe. L'innovation reste également un axe important, notamment à travers des projets de recherche menés en partenariat avec les structures universitaires et hospitalières.

À l'international, Sothema poursuivra son développement au Moyen-Orient et en Afrique de l'Ouest, en capitalisant sur les avancées concrètes réalisées en 2024, avec l'objectif d'ancrer durablement sa présence sur ces marchés stratégiques.

Dividendes

Le Conseil d'Administration proposera à la prochaine Assemblée Générale Ordinaire la distribution d'un dividende brut de 28 dirhams par action (versus 17 dirhams au titre de l'exercice 2023), pour un montant global de 201,6 MMAD.

* Autorisation de mise sur le marché

À propos

Créée en 1976, la Société de thérapeutique marocaine (Sothema) est un laboratoire pharmaceutique spécialisé dans la production et la commercialisation des médicaments et des dispositifs médicaux. Grâce à une coopération historique avec 40 laboratoires commettants leaders en R&D, Sothema rend accessibles au Maroc, en Afrique et dans les pays arabes, des médicaments innovants dans la majorité des aires thérapeutiques. Elle produit et commercialise également des génériques sous marques propres, des biosimilaires et des dispositifs médicaux.

SOTHEMA, BP n°1 20180-Bouskoura - Maroc
Tél : 05.22.43.70.40 LG Fax : 05.22.33.41.09

Email : sothema@sothema.ma

Site : www.sothema.com

Lien vers la communication financière :

<http://sothema.com/web/publications-financieres/>